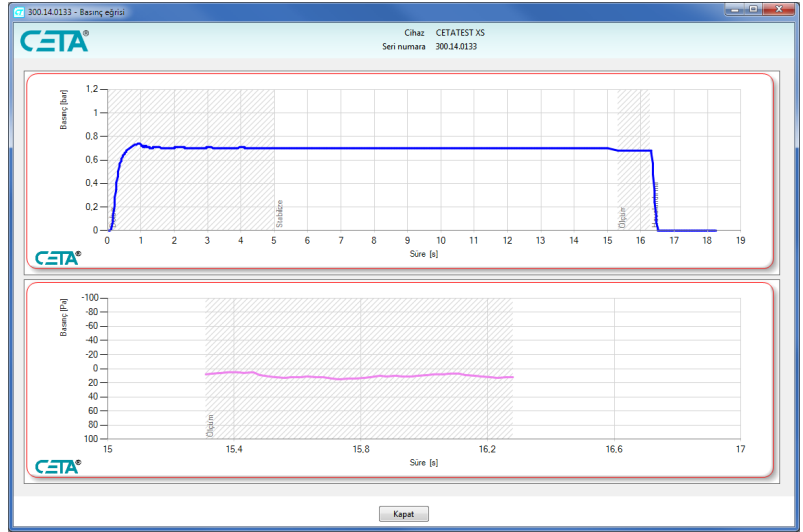
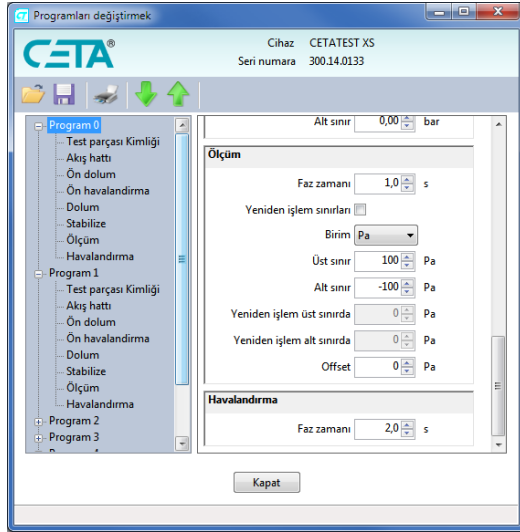




Fonksiyon prensibi	CETATEST XS gevşek parçaların sızıntısını işlem süreçlerinde bulabilmek için. kompakt, düşük maliyetli ve tam otomatik sızdırmazlık test cihazıdır. Bu test cihazı basınç ölçüm hücresi ile donatılmıştır, bununla sızıntı kaynaklı basınç kaybı ölçüm süresi (bağlı basınç yöntemi) boyunca tespit edilir.
İşletme şekli	Tek kanal işletme
Sinyal işlemi	24-Bit-A / D-Konverter
Valf tipi	Çok fonksiyonlu bloku
Sensör	Bağlı basınç sensörü
Ölçü alanı	± 2.500 Pa; ± 9.999 Pa / $\pm 25,0$ hPa; $\pm 99,9$ hPa (dolum basıncına bağlı)
Sonuç birimi	Pa, hPa (basınç kaybı) bar (test basıncı)
Mevcut dolum basınç alanı	Dahili elektronik ayarlı: 0,010 - 0,200 bar; 0,020 - 1,000 bar; 0,20 - 8,00 bar (İstek üzerine dış dolum basınç ayarlı)
Test cinsi	Basınç kaybı testi
Diğer test fazları	Dozlu dolum (basınç rampası), Ön dolum, Ön havalandırma
Programlanabilir test fazları	Uygulamaya özel yapılandırma
Test cinsine özgül limit değeri	Dolum basınç limiti, test parçasına bağlı özel has komite ve tekrar işletme limiti
Kullanım	Dijital I / O veya PC yazılımı üzerinden, uzaktan kumanda (opsiyonel)
Parametre hafızası	8 test programları, CETA PC yazılımı ile parametreleştirme
PC yazılım dilleri	Almanca, İngilizce, İspanyolca, Fransızca, Türkçe, Macarca, Vietnamca
Sonuç hafızası	Dahili halka hafızası üzerinden 20.000 sonuç



Arabirimler

Fonksiyon	Dijital I/O (Standard)	RS-232 (ASCII)	USB-Slave (CETA PC yazılımı üzerinden)
Start / Stop	X		X
Program seçimi	X		X
Cihaz durumu / Sistem hatası	X		X
Değerlendirme (hatasız / hatalı)	X	X	X
Parametre sonuçları		X her sonuçta	X geri alınabilir
Parametre			X

İhtiyaç gerilimi güç tüketimi Test cihazı: 24 VDC, max. 20 W
Harici güç kaynağı: 100 Giriş - 240 VAC / 47 - 63 Hz / 1.62 - 0.72 A
Çıkış 24 VDC, max. 2.62 A

İhtiyaç olan hava basıncı En az 0,5 bar test basıncının üzerinden, ISO 8573-1:2010 [1:4:1]

Pnömatik-bağlantılar Giriş (basınç hava ihtiyacı): 6 mm başlık somunu
Çıkış test parçası için: 6 x 1 mm başlık somunu, 6 mm sıkıştırma yüzüğü (Opsiyon)

Ölçüler Eni: 280 mm, Yükseklik: 90 mm, Derinlik: 250 mm

Ağırlık yaklaşık 4,5 kg harici güç kablosu dahil

Ürünle beraber verilenler Güç kablosu, USB-Kablo, dokumentasyon ve PC-yazılımı CD, kalibrasyon belgesi, uygunluk belgesi (EC), D-sub fişi giriş ve çıkış kablosu dahil (PLC-haberleşme), yedek conta kapağı ve yedek sıkıştırma vidası yada yedek sıkıştırma yüzüğü

Garanti Yıllık bakımda ile 3 yıl, opsiyonel uzatma 5 yıl

Aksesuar (opsiyon) Uzaktan kumanda, standard leak, sonuç-etiket yazıcısı, filtre kombinasyonu
CETA aksesuar kataloğunda bakınız

CETA Testsysteme GmbH
Marie-Curie-Straße 35-37
40721 Hilden
- GERMANY -
Tel.: +49 (0) 2103 / 2471 - 75
Fax: +49 (0) 2103 / 2471 - 76
E-Mail: sales@cetatest.com
Internet: www.cetatest.com

CA Engineering
Alaaddinbey Mahallesi, Atilla Tatveren Caddesi,
No:28/B-8
16120 Nilüfer / Bursa
- TURKEY -
Tel.: +90 (0) 224 / 662 26 55
Fax: +90 (0) 224 / 245 20 68
E-Mail: cem.aslan@caengineering.com.tr
Internet: www.caengineering.com.tr